

Ancrages Série PVM

PVM 0A • PVM 1A • PVM 2A • PVM 3 • PVM 4

Application:

Les ancrages pneumatiques de la série PVM sont des éléments idéaux pour arrêter, isoler, séparer des pièces sur des rails, des bols vibrant, convoyeurs, magasins, etc...

Principe de fonctionnement:

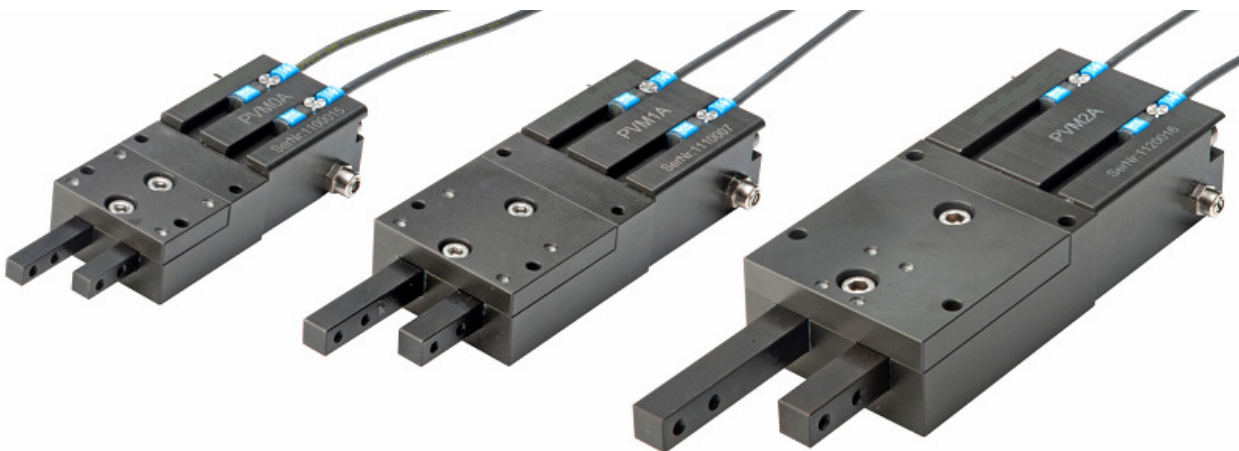
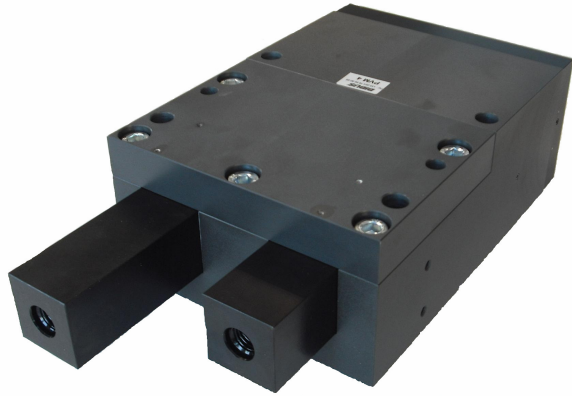
Les deux tiges carrées sont guidées très précisément dans les paliers et empêchent la torsion. A l'aide d'un verrouillage interne, une tige peut seulement rentrer si les deux tiges sont dans la position complètement sortie. Pour la commande de l'ancrage, seul un distributeur 5/2 est nécessaire.

Exécutions:

Corps en aluminium anodisé, tige en acier dur.

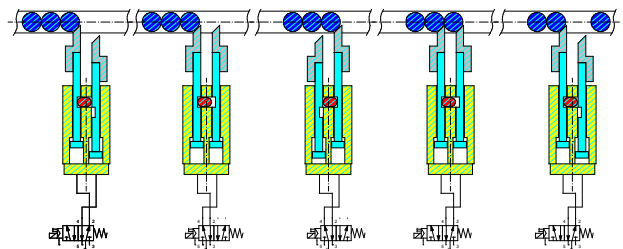
Capteurs de fin de course:

Pour la détection des positions finales des tiges, un jeu de capteurs est disponible.



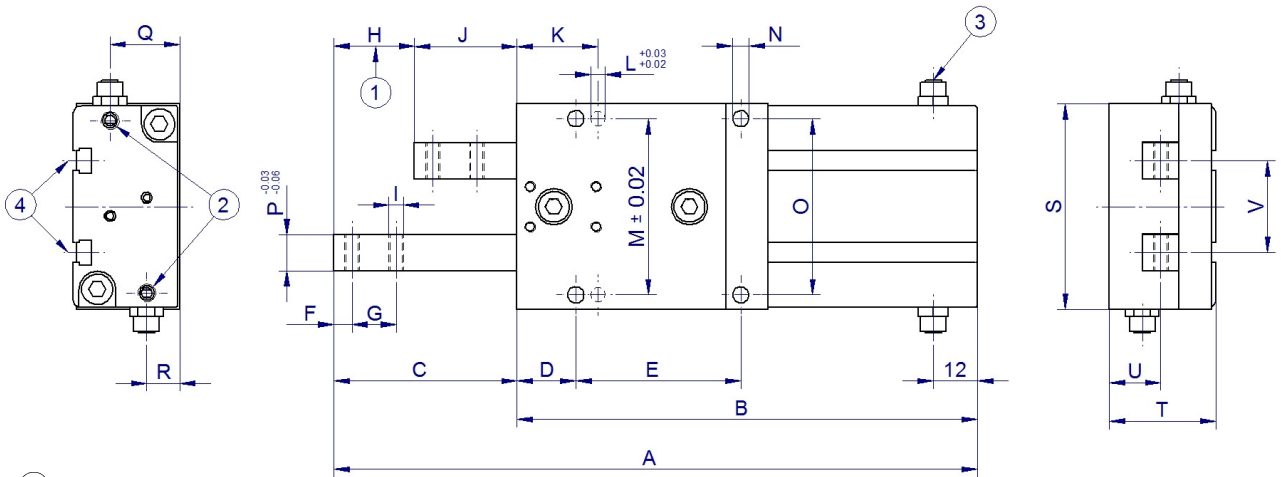
Avantages :

- Plusieurs tailles disponibles
- Indication sur la position de la tige sans contact
- Equipés de limiteurs de débit unidirectionnel (pour les PVM 0A, PVM 1A et PVM 2A)
- Choix de l'orientation des taraudages de la tige
- Pièces détachées disponibles
- Les joints utilisés et l'amortissement interne garantissent un nombre de cycles élevé



Ancrages Série PVM PVM 0A • PVM 1A • PVM 2A

Dimensions



- ① Course
- ② Alimentation pneumatique M5
- ③ Limiteur de débit unidirectionnel
- ④ Emplacement pour capteur de proximité

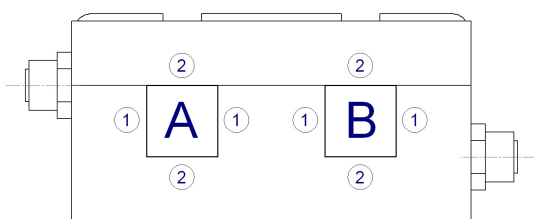
TYPE	A	B	C	D	E	F	G	H	I	J	K	L	M
PVM 0A	109	83	26	10	21	4	8	8	M3	18	16	∅ 3	31
PVM 1A	138.5	103.5	35	12.5	33	4.5	9.5	13	M3	22	20	∅ 4	37
PVM 2A	175.5	125.5	50	16	45	5	12	22	M4	28	22	∅ 4	48

TYPE	N	O	P	Q	R	S	T	U	V				
PVM 0A	∅ 3.5	31	□ 5.9	13.5	5.5	37	22	9.5	15				
PVM 1A	∅ 3.5	37	□ 7.9	14	8	45	24	11	19				
PVM 2A	∅ 4.5	48	□ 9.9	19	9	56	29	14	25				

Caractéristiques de la tige de sortie

Définition de l'alignement des taraudages des tiges :

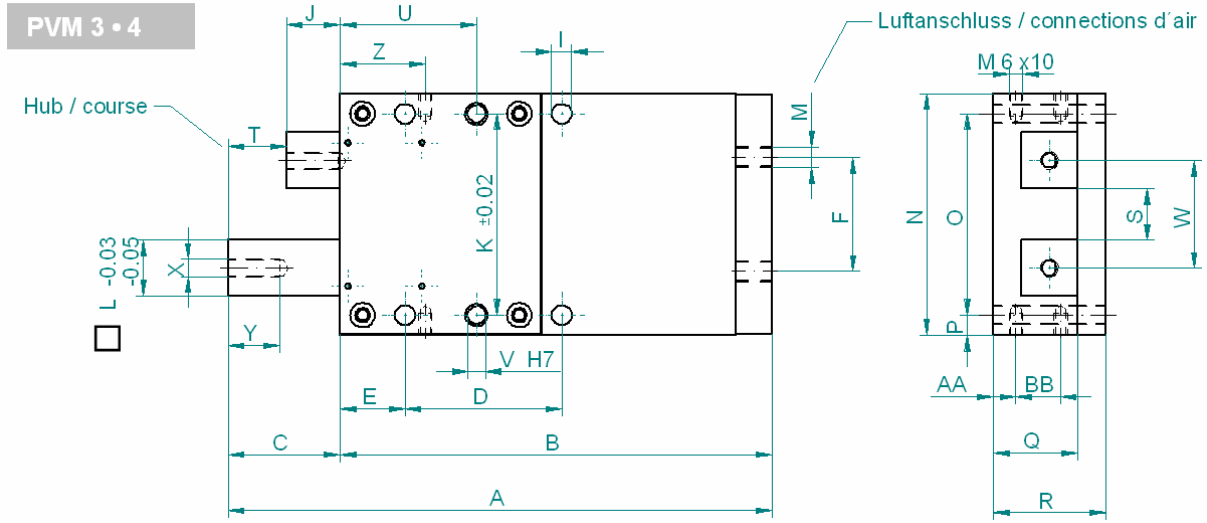
- 1 Taraudage horizontal
- 2 Taraudage vertical



	A	B
Standard	1	1
Variante 1	1	2
Variante 2	2	2
Variante 3	2	1

Ancrages Série PVM PVM 3 • PVM 4

Dimensions



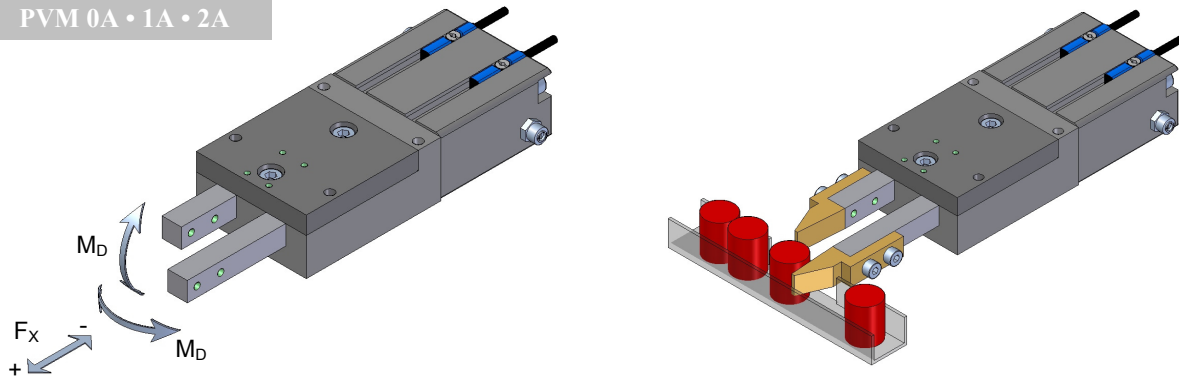
	PVM 3	PVM 4
A	243	331
B	193	240
C	50	91
D	70	100
E	29	32
F	49	85
I	9	13
J	24	50
K	90	147
L	25	40
M	1/8	1/4
N	108	169

	PVM 3	PVM 4
O	90	147
P	9	11
Q	37.5	65
R	50	90
S	23	45
T	26	41
U	61	72
V	6	6
W	48	85
X	M8	M16
Y	16	30
Z	45	50
A	8	15
AA		
BB	20	30

Ancrages Série PVM PVM 0A • PVM 1A • PVM 2A • PVM 3 • PVM 4

Spécifications Techniques

PVM 0A • 1A • 2A

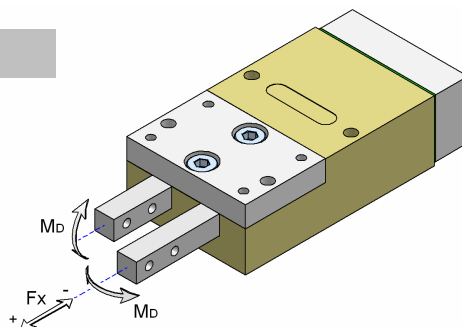


	PVM 0A	PVM 1A	PVM 2A
Force d'extension utile $F_x +$ [N]*	61	61	109
Force de retraction utile $F_x -$ [N]*	50	46	81
Moment max M_D [Ncm]*	130	210	700
Cycles par minute**	230	220	200
Course [mm]	8	13	22
Poids [kg]	0.195	0.340	0.645
Alimentation	Air filtré, séché, huilé ou non, 4-6 bar		

* à 6 bar

** à 6 bar, sans charge et sans restriction

PVM 3 • 4



	PVM 3	PVM 4
Force d'extension utile $F_x +$ [N]*	410	640
Force de retraction utile $F_x -$ [N]*	330	420
Moment max M_D [Ncm]*	4000	8500
Cycles par minute*	100	50
Course [mm]	26	41
Poids [kg]	3.600	12.300
Alimentation	Air filtré, séché, huilé ou non, 4-6 bar	

* pour une pression d'alimentation de 6 bar

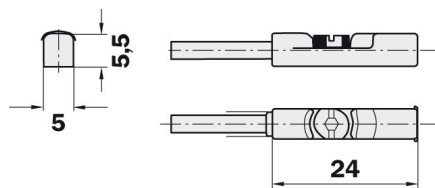
Capteurs

PVM 0A • PVM 1A • PVM 2A

Pour la détection des positions finales les ancrages sont pré équipés pour des capteurs. Un kit est livrable en option (la pièce de détection est à réaliser par l'utilisateur).

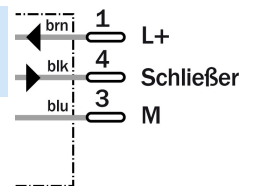


Dimensions



Connecteurs

Câble avec connecteur M8
3 pin; PUR; longueur 0,3 m.



Spécifications techniques

Type de contact	: PNP
Fonction en sortie	: Normalement ouvert
Tension de service	: 10-30 VDC
Courant	: ≤ 10 mA
Courant de charge max.	: ≤ 200 mA
Protection	: IP 68

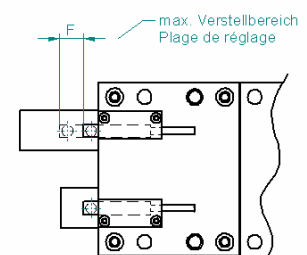
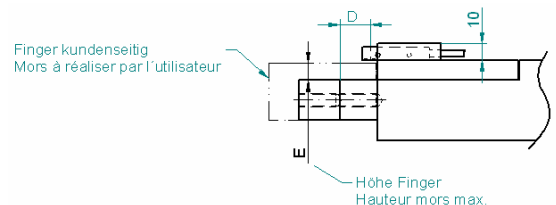
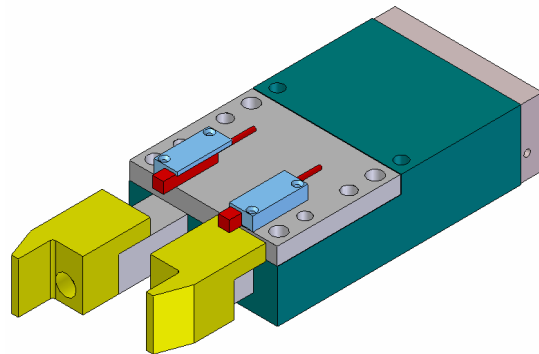
PVM 3 • PVM 4

Dimensions

	PVM 3	PVM 4
D [mm]	20	46
E [mm]	11.5	24
F [mm]	8	8

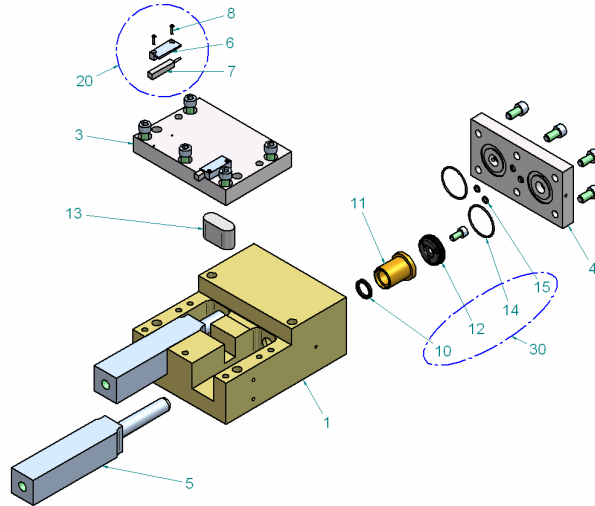
Spécifications techniques capteurs

	Contact de fermeture
PNP	
Tension de service	10-30 VDC
Courant	< 18 mA
Courant de charge max.	200 mA
Distance de détection	2.0 mm
Protection	IP 67
Indicateurs d'état	LED rouge
Longueur de câble	2 m



Ancrages Série PVM PVM 3 • PVM 4

Liste des pièces



Pos	Désignation	N*	PVM 3	PVM 4
1	Corps	1	P 1 003 079	P 1 003 066
3	Couvercle	1	P 1 003 078	P 1 003 065
4	Flasque	1	P 1 003 077	P 1 003 064
5	Tige	2	P 1 003 076	P 1 003 063
6	Support de capteur	1	P 1 004 113	P 1 004 113
7	Capteur	1	IFFM 08P1701 O1L	IFFM 08P1701 O1L
8	Vis à tête fraisée	2	M3x14 - BN1422	M3x14 - BN1422
10	QUAD - Ring **	2	4112	4112
11	Douille	2	P 1 003 080	P 1 003 062
12	Piston + joint **	2	DP 3208 Z5051	DP 4008 Z5051
13	Navette de séquence	1	P 1 003 075	P 1 003 062
14	Joint de flasque **	2	ø 34 x 2 - NBR 70	ø 42 x 2 - NBR 70
15	Joint de flasque **	2	ø 5 x 2 - NBR 70	ø 6 x 2 - NBR 70
20	Kit de capteur	2	Pos 6 & 7 & 8	Pos 6 & 7 & 8
30	Kit de joints	1	Pos 10 & 12 & 14 & 15	Pos 10 & 12 & 14 & 15

N* = Nombre de pièces par ancrage

** uniquement disponible dans le kit de joints

